



## Themenwanderung – Fluss-Welten

**Ein kleines Abenteuer inkl. Abkühlung für heisse Sommertage.**

*Termine sporadisch und wetterabhängig. Bitte nachfragen.*

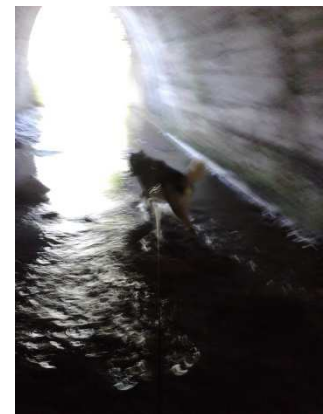
Statt nur am Fluss entlang zu gehen, folgen wir dem Bachlauf im Flussbett selbst. Die Füße umspült vom kühlen Nass folgen wir 2 bis 3 Stunden dem Bach, flussaufwärts.



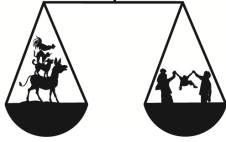
Sobald wir genug haben, verlassen wir den Fluss und gehen gemütlich über befestigte Wege zu unserem Ausgangspunkt zurück. Anschliessendes Grillieren oder Essen gehen rundet die kleine Themen-Wanderung ab.

Die Flusswelt, die sich von diesem Perspektivenwechsel auftut ist märchenhaft schön und angenehm kühl. Sie birgt kleine und teilweise auch grössere Hindernisse, die mit Geschick und Zusammenarbeit zwischen Hund und Mensch gemeistert werden müssen.

In seltenen Fällen müssen wir uns durch das Gestrüpp am Rand des Baches schlagen oder unter herunterhängenden Zweigen und Baumstämmen hindurchkriechen. Hin und wieder ist es nötig Klettergeschick zu zeigen, um die kleinen oder grossen Stufen des Baches zu erklimmen und manche Hunde brauchen tatkräftige Unterstützung durch den Zweibeiner um die Hindernisse zu bewältigen.



Die Wanderung durch den Bach setzt somit eine gewisse Lust am Abenteuer voraus. Die verschlungenen Wege durch die gewählten Bachläufe habe ich mit meinem „Mammut“ bereits erforscht, ich kenne die Tücken und unterstütze die Teams bei der Bewältigung der Hindernisse.



### Passende Ausrüstung für diese Wanderung:

(Bei anschließendem Grillieren kann das Grillgut vor Ort deponiert werden.)

#### Der Mensch:

- Wasser-Schuhe (möglichst mit festem Sitz und griffiger Sohle)
- Robuste Kleidung, die nass werden darf
- Leichte Leder-Handschuhe, um mit Dornengestrüpp fertig zu werden
- Wasserfester Beutel / Rucksack, für Gegenstände, die nicht nass werden dürfen
- Optional: Wanderstock
- Keine Scheu vor Ungeziefer, Schrammen, kleinen Ausrutschern

#### Der Hund:

- Gut sitzendes Brustgeschirr (notwendig für die Unterstützung bei verschiedenen Hindernissen)
- Leine, optimal 3m oder am Menschen fixierte Flexileine (6-10m) mit breitem Band (Hunde die gut folgen, können streckenweise auch ohne Leine laufen. Die Leine ist für die Unterstützung teils aber notwendig)
- Keine Scheu vor dem Wasser, grösstenteils gesund und Belastungsfähig



### Gegenleistung:

- 70,- Fr
- Mit 10er-Abo (300,- Fr) 2 Lektionen